



# 中山北方晶华精密光学有限公司

ZHONGSHAN BEIFANGJINGHUA OPTECH Co.,Ltd.

统一社会信用代码：91442000696492794F



炙日成晶 光耀中华

2023



## 职场分布

中山北方晶华



4楼 平面、棱镜、柱镜加工

2楼 铣磨、精磨、研磨、洗净、  
芯取、人力资源、制造部、  
品技部、管理部、会计事务所、  
总经理室

1楼 办公室、洗净、镀膜、胶合、  
涂墨、镜头组装、治工具制作

- 成立时间： 2001年
- 注册资本： 5320万RMB
- 占地面积： 1.5万 $m^2$
- 工厂面积： 1.3万 $m^2$
- 宿舍面积： 5000 $m^2$
- 员工人数： 400名

地址： 中国·广东省中山市火炬开发区  
敬业路13号





# ● 公司位置

中国地图



成都晶华光电科技有限公司（全资）  
 总社晶华集团  
 玻璃溶炼、镜片单品加工、镜头组  
 装、光学产品的设计→制造为一体  
 的光学产业链。

**中山北方晶华精密光学有限公司**  
 事业范围：光学设计研发ODM、OEM服务。平面、  
 球面光学元件冷加工、光学组件、高精密光学镀膜等  
 地址：广东省中山市火炬开发区敬业路13号



# ● 理念方针

## ➤ 经营理念

『保护环境 造福社会』

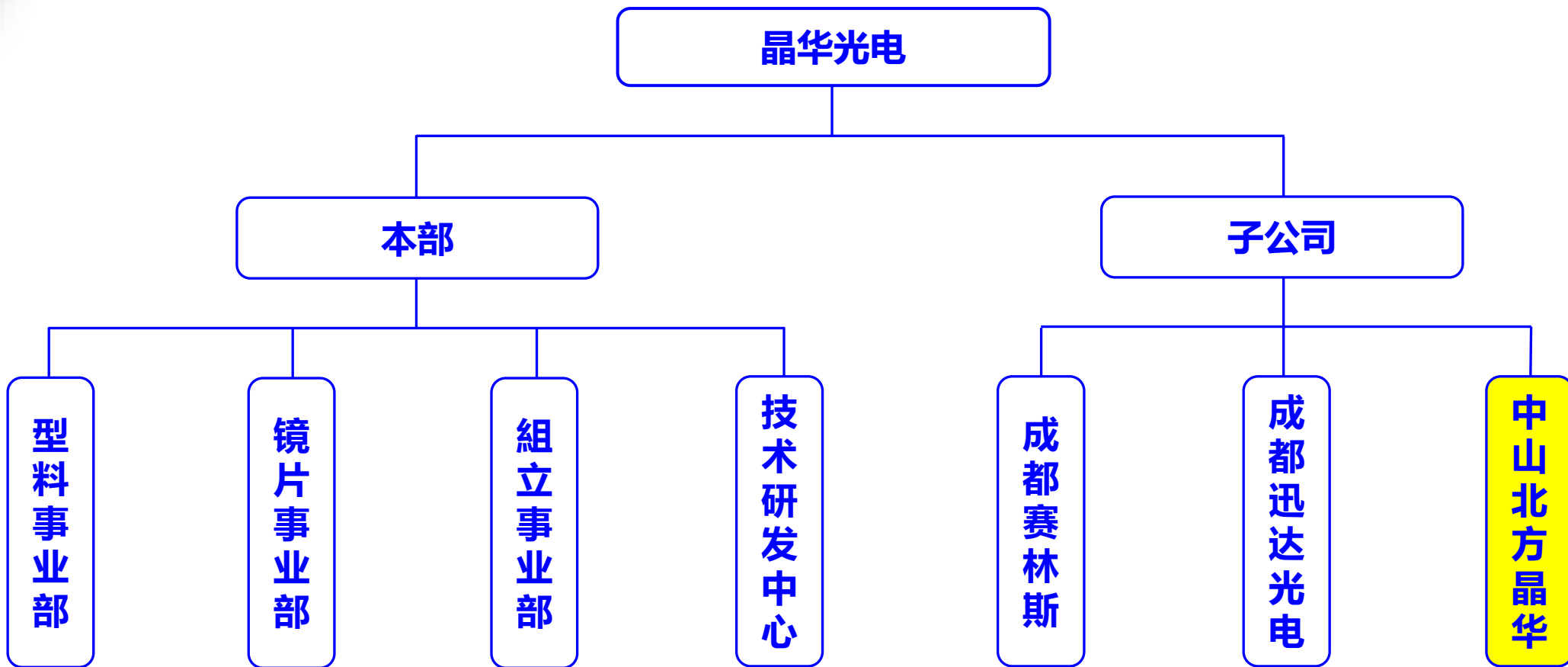
## ➤ 总经理方针

协力·改善·进步·创造价值。在重视社会责任和保护环境的同时，以成为『被社会称赞，让员工满意』的企业为目标。

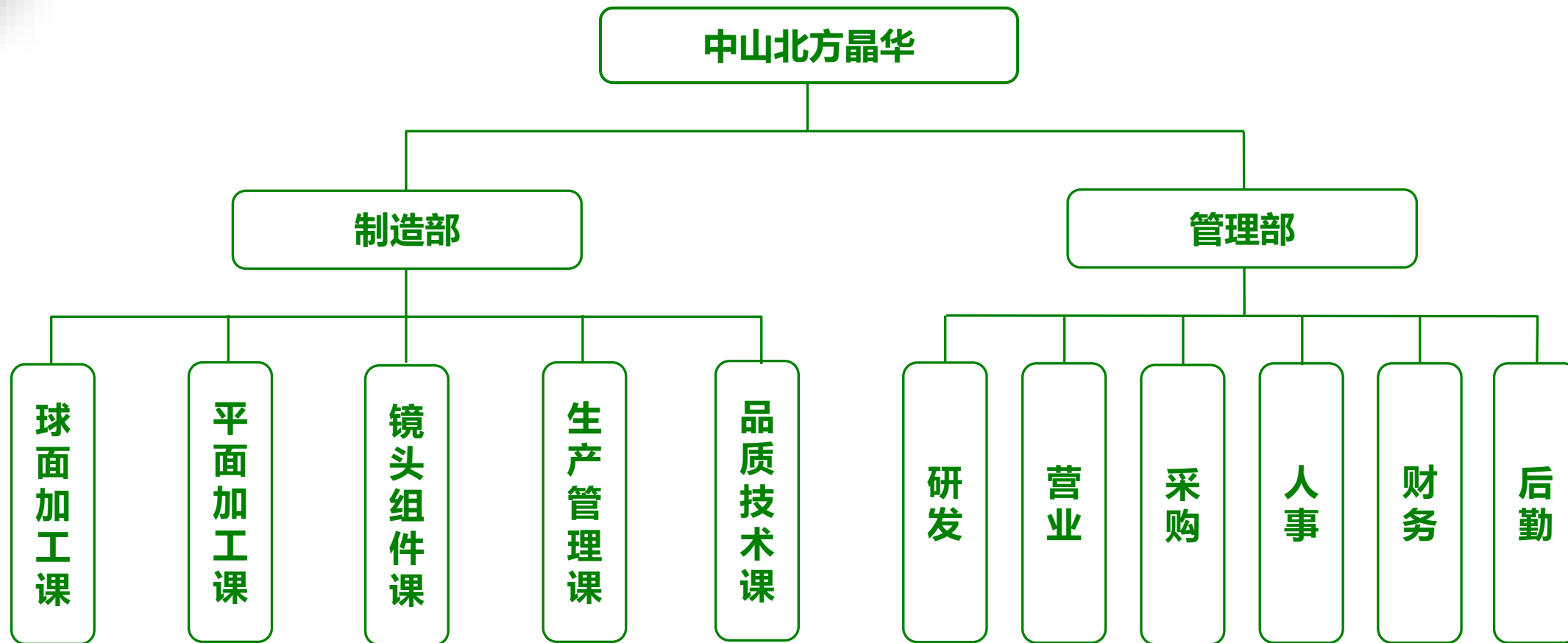
## ➤ 公司历程：

- 2001年10月 公司成立
- 2003年03月 开始运营
- 2004年06月 取得ISO9001体系认证
- 2004年09月 取得ISO14001体系认证
- 2009年10月 成都晶华光电科技有限公司和广州北方光电科技有限公司合资（成都晶华50%、北方光电50%）
- 2009年10月 公司名变更（北方光电⇒北方晶华）
- 2011年10月 总公司成都晶华增加投资（成都晶华53%、北方光电47%）
- 2012年03月 公司搬厂（科技西路24号⇒敬业路13号）
- 2014年03月 取得OHSAS18001体系认证证书
- 2016年01月 总公司成都晶华集团上市
- 2018年10月 股东广州北方光电变更为北方工业科技有限公司
- 2020年07月 成都晶华集团100%全资控股





集团公司成都晶华光电成立于1993年，业务覆盖光学产业链中的玻璃熔炼、硝材压型、镜片加工、镜头组立及光电终端产品等重要行业，具备从研发、制造、销售及售后服务的体系，有能力为客户提供更高品质、更低成本、更短纳期的优质服务。





## ● 公司业务

中山北方晶华位于中山市火炬开发区，是一家主要专注光学设计和镜片生产加工的公司。

光学设计包含成像镜头设计、医疗检测系统搭建设计、激光手术系统搭建设计、DLP投影镜头设计、3D打印镜头设计、3D扫描镜头设计、红外镜头（制冷型红外与非制冷红外）、光谱共焦镜头、高分辨率工业镜头、医疗镜头、微距镜头、摄影镜头、激光打标、光源照明等定制开发业务的光学产品供应商。

镜片加工包含塑胶镜片、玻璃球面、玻璃非球面、平面、棱镜、柱面镜片、圆球等光学元器件业务。

ODM镜头本公司可以从光学设计、镜片加工、镜片镀膜、镜头组装等提供一条龙服务。

公司拥有一批光学行业从业十多年的光学设计研发、镜片生产及镜头组装的管控人员，能快速为客户提供满意的个性化ODM及OEM服务，能提供持续优质的产品设计和产品品质服务。

产品广泛应用于高精度仪器、尺寸测量、科研、医疗、投影、打印、生产过程监控，产品瑕疵缺陷检测、测距、军工、安防、车载、无人机、人脸识别等领域。我们坚持以客户为中心，以信誉赢得客户，以品质赢得市场。





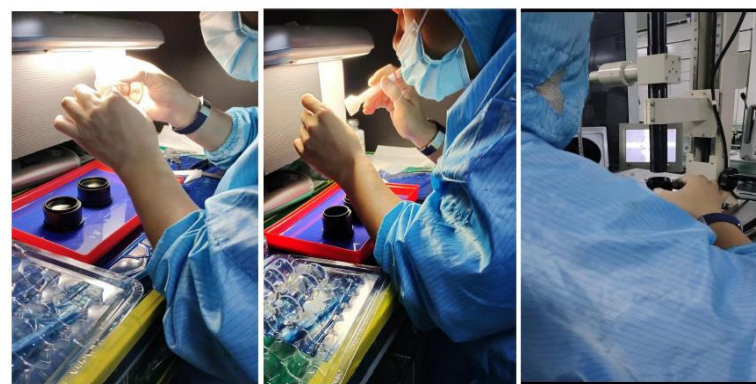
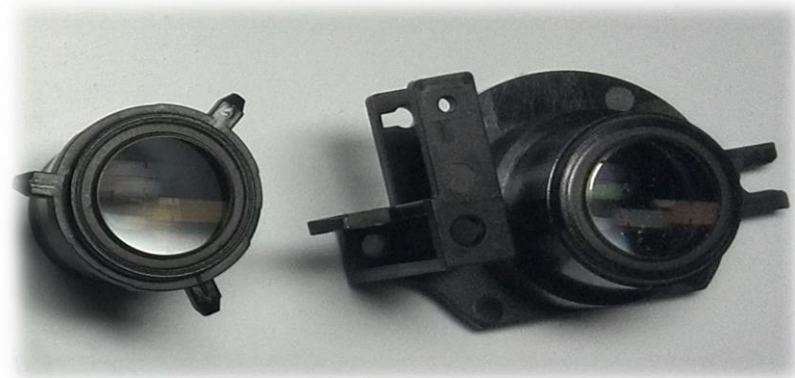
## ● 镜头组件加工

数码相机群组、扫描仪镜头、工业镜头等镜头的组立。

车载镜头、监控镜头试制打样。

2011年11月 镜头组装、研发部门成立。

1000m<sup>2</sup>的千级无尘车间，可容纳两班共计200名作业员的生产活动，主要生产工业镜头，监控镜头  
光纤识别镜片、扫描仪镜头、客户定制镜头等。



确认镜片外观

组装镜片

确认组装镜片后的偏心





# 镜头组装车间职场概览







## ● 镜片部分加工产能

各类平面、棱镜、柱面、圆球、球面光学镜片的研磨、芯取、镀膜、胶合、涂墨全流程的生产及销售。

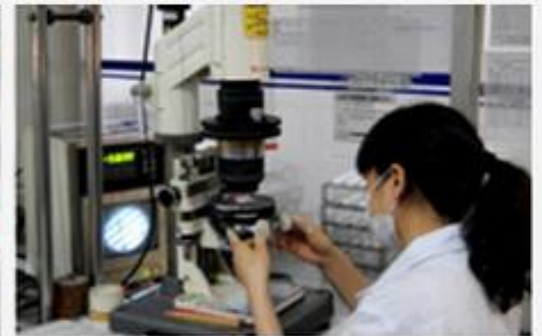
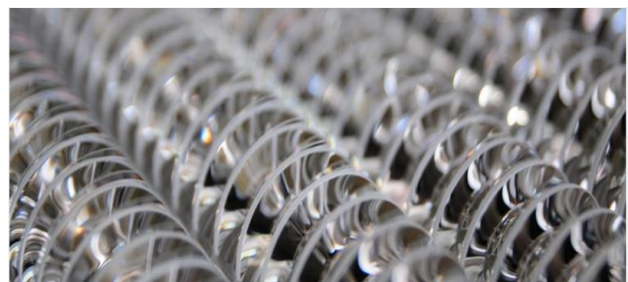
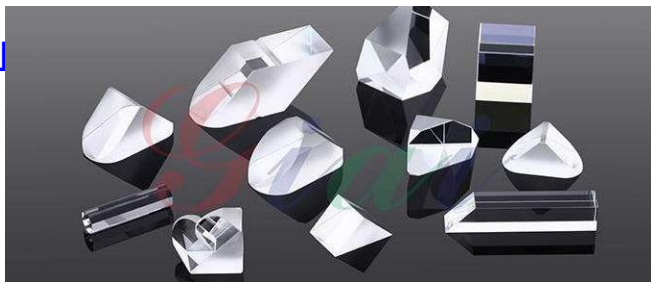
玻璃球面：直径 (mm) :  $2 < \Phi < 300$  NR规格: 2 (0.1) -3 (0.5)

平面&棱镜：面精度 $\lambda/10$  角度: 2" 以内 TIR棱镜 PS分光棱镜

塑胶&玻璃镀膜：多层AR、多层UVIR截止

月产能500万片。

持有该行业的20项专利。





## ● 加工设备

## 生产检查设备

设备名称	数量	设备名称	数量
铣磨(韩国10组; 自动*10组)	20	多片砂挂机 (台)	4
砂挂机(韩国16台; 日本20台)	65	多片研磨机 (台)	8
研磨机 (韩国32台, 日本30)	128	洗净机 (台)	4
芯取機 (日本,韩国, 自动34台)	82	紫外线照度计 (台)	2
切割机(日本2台)	2	接合机 (自动4台)	8
镀膜机 (光驰5台, 其中OTFC3台)	16	涂墨机 (自动4台)	8





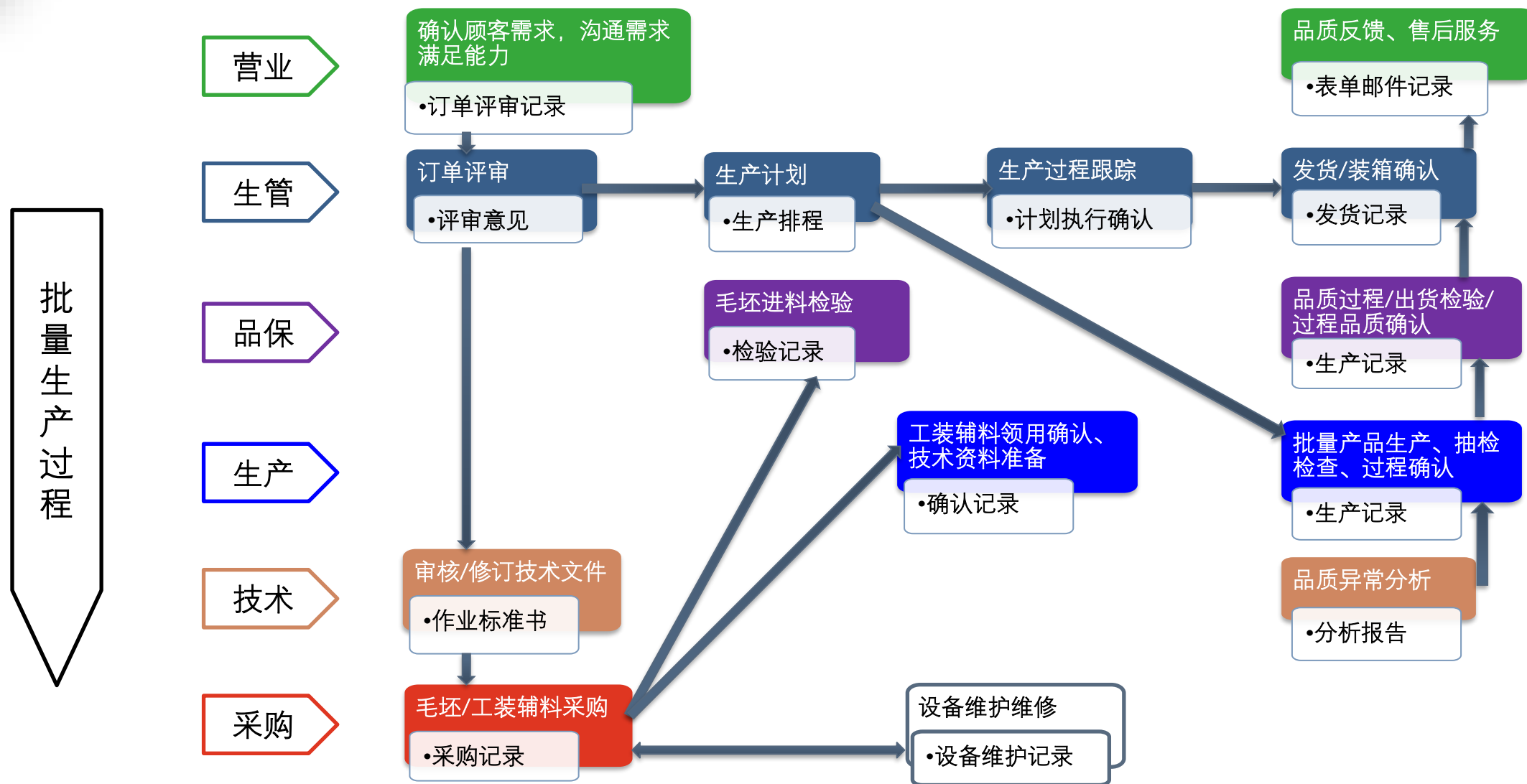
## ● 测定设备

## 测定设备

设备名称	数量	设备名称	数量
干涉仪 (富士 7台; LD 1台)	8	工具显微镜 (二次元)	3
透过式偏芯显微镜 (东莞泰诚9台; 自动读数1台)	10	摩擦实验装置 (套)	1
反射式偏芯显微镜( 杭州志达5台; OLYMPAS 1台)	6	投影仪测定计	2
透反射式偏芯显微镜 (自动1台)	1	分光光度计 (OLYMPAS 1台; 南京涉谷1台; 日 立U-4100 1台)	3
无重力高度计 (三丰1台)	1	高低温实验机 (台)	2



# ● 镜片品质管理

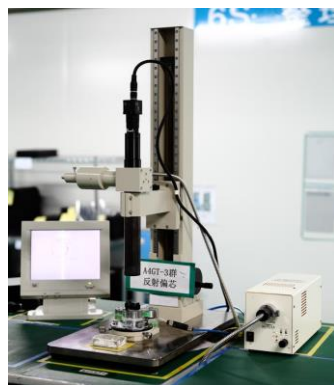




# 设备概览



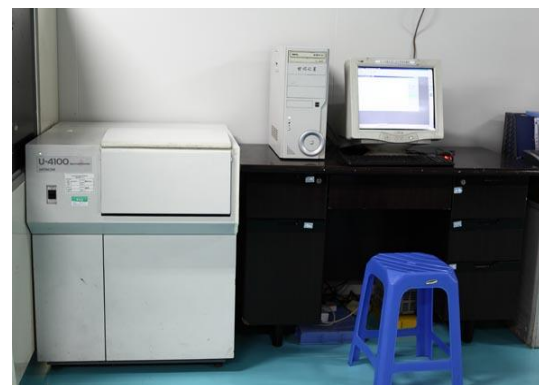
奥林巴斯  
反射偏心仪



镜头（日本）  
反射偏心仪



奥林巴斯  
反射分光仪



日本日立  
透射分光仪



日本光驰镀膜机  
（配置射频源）



恒温恒湿试验机



MTF机



杭州志达  
反射偏芯仪



日本尼康二次元



国产镀膜机  
配置考夫曼源





## ● 设备概览



胶合透过  
定心仪



双工位自动  
定心机



富士F601  
干涉仪



东京精机切割机



自动涂墨机



自动点胶机



UV隧道炉



自动芯取机





# ● 镜片加工职场概览







# 职场概览







制药检测设备



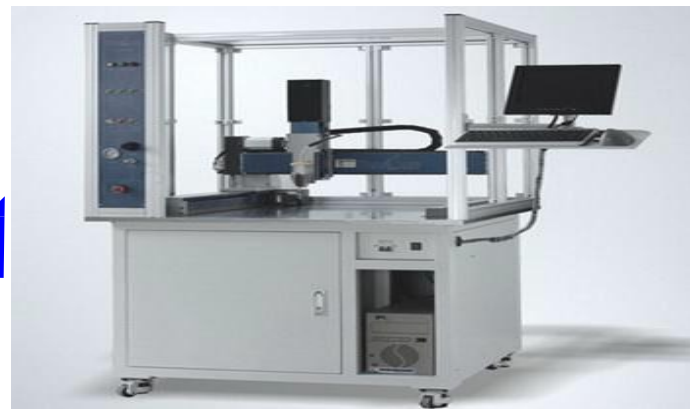
谷物筛选设备



应用：所有带视觉的设备均需应用FA镜头



AOI 检测设备



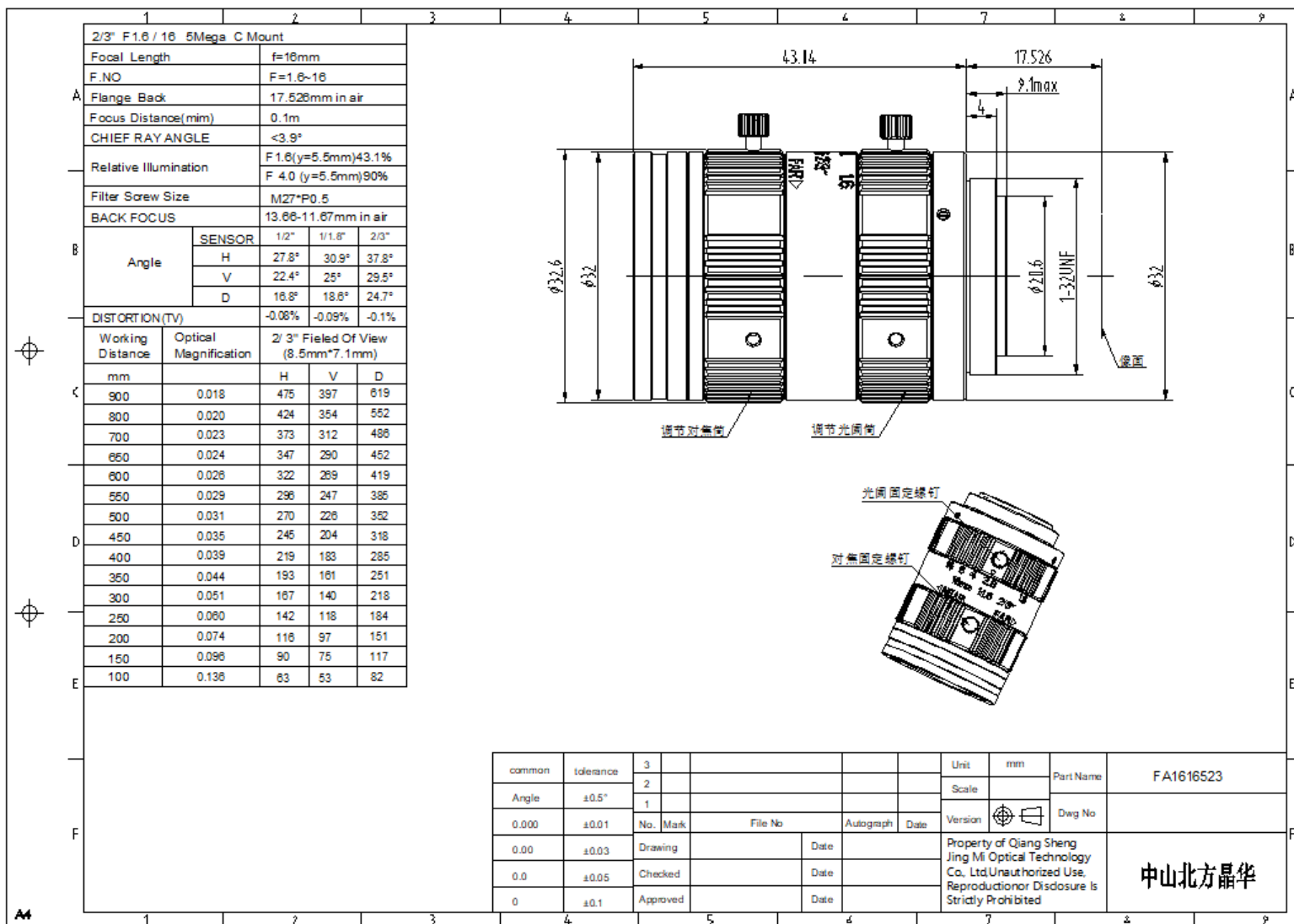
自动点胶设备



型号	焦距	像素	通光孔径	最大像圆	FOV			TV畸变	最近物距	滤镜尺寸	接口
					H	V	D				
FA0619523	6	5M	1.9~16	∅11.2	71.5	61.4	87.2	-1.78%	0.1m	M34*P0.5	C
FA0818523	8	5M	1.8~16	∅11.2	54.8	46.6	68.1	-0.32%	0.1m	M34*P0.5	C
FA1218523	12	5M	1.8~16	∅11.2	36.8	32.5	49.8	-0.30%	0.1m	M27*P0.5	C
FA1616523	16	5M	1.6~16	∅11.2	29.5	24.7	37.8	-0.10%	0.1m	M27*P0.5	C
FA2516523	25	5M	1.6~16	∅11.2	18.3	15.3	24.1	-0.13%	0.1m	M27*P0.5	C
FA3516523	35	5M	1.6~16	∅11.2	12.6	10.5	15.8	-0.11%	0.25m	M30.5*P0.5	C
FA5025523	50	5M	2.5~16	∅11.2	8.8	7.4	11.5	0.16%	0.45m	M30.5*P0.5	C



# FA镜头产品介绍-2/3" FA1616523

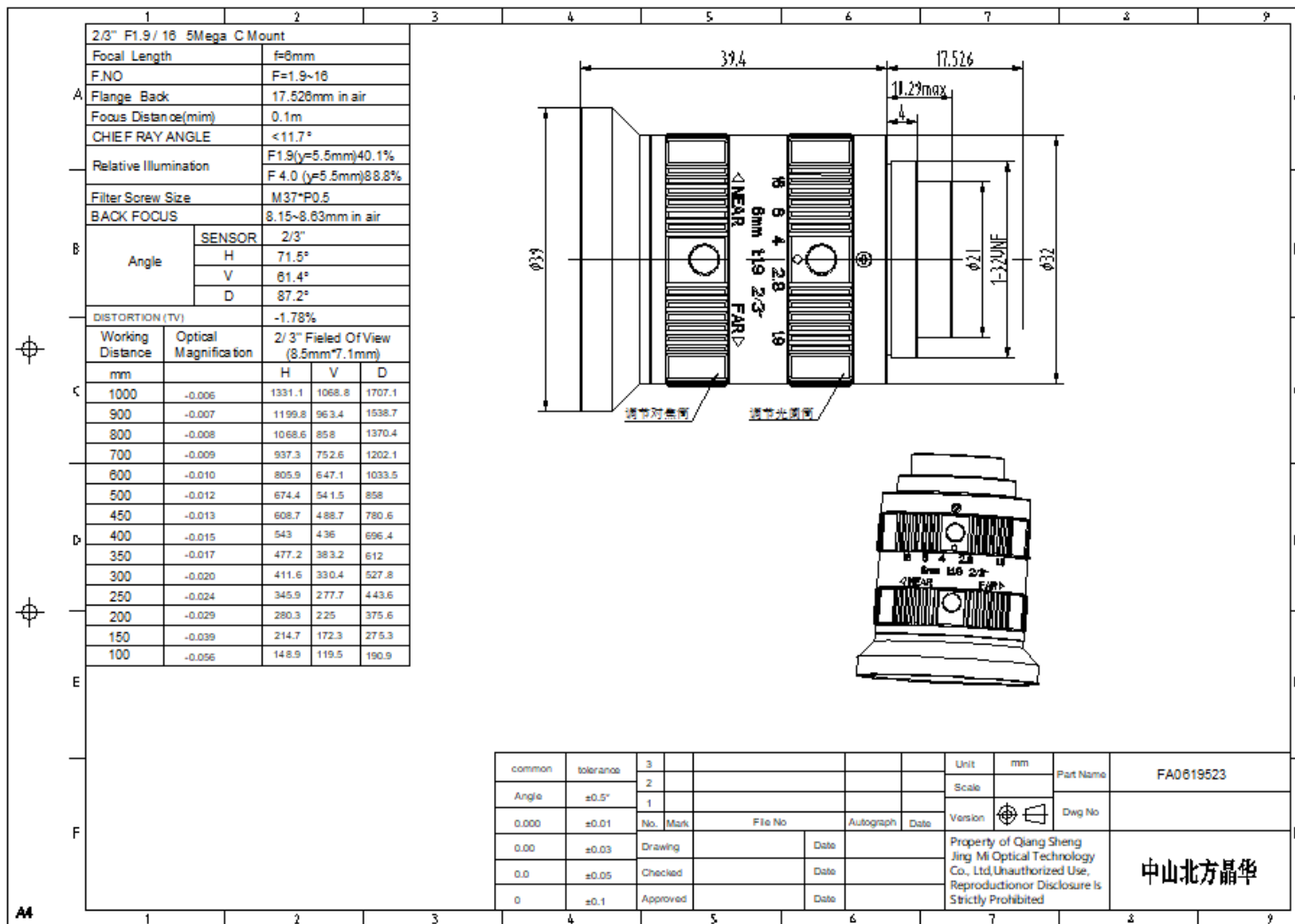


FA1616523





# FA镜头产品介绍-2/3" FA0619523



FA0619523



2/3"系列工业镜头开发明细

序号	开发型号	规格 (spec)				备注
		Focal Length	F NO	Image Circle	Resolution	
1	814623	8mm	F1.8--16	2/3"	6Mega	开发中
2	1214623	12mm	F1.8--16			样品ok
3	1614623	16mm	F1.6--16			样品ok
4	2514623	25mm	F1.6--16			开发中
5	3514623	35mm	F1.6--16			开发中
6	5014623	50mm	F1.6--16			开发中



1/1.7"系列工业镜头开发明细						
序号	开发型号	规格 (spec)				备注
		Focal Length	F NO	Image Circle	Resolution	
1	82411217	8mm	F2.4--16	1/1.7	12M	开发中
2	12241217	12mm	F2.4--16			开发中
3	16241217	16mm	F2.4--16			6月初样品
4	25241217	25mm	F2.4--16			开发中
5	35241217	35mm	F2.4--16			开发中
6	50241217	50mm	F2.4--16			开发中

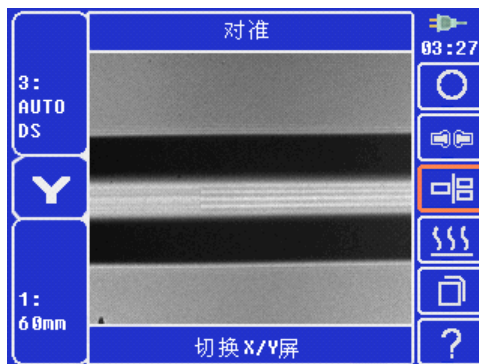




## 产品概览

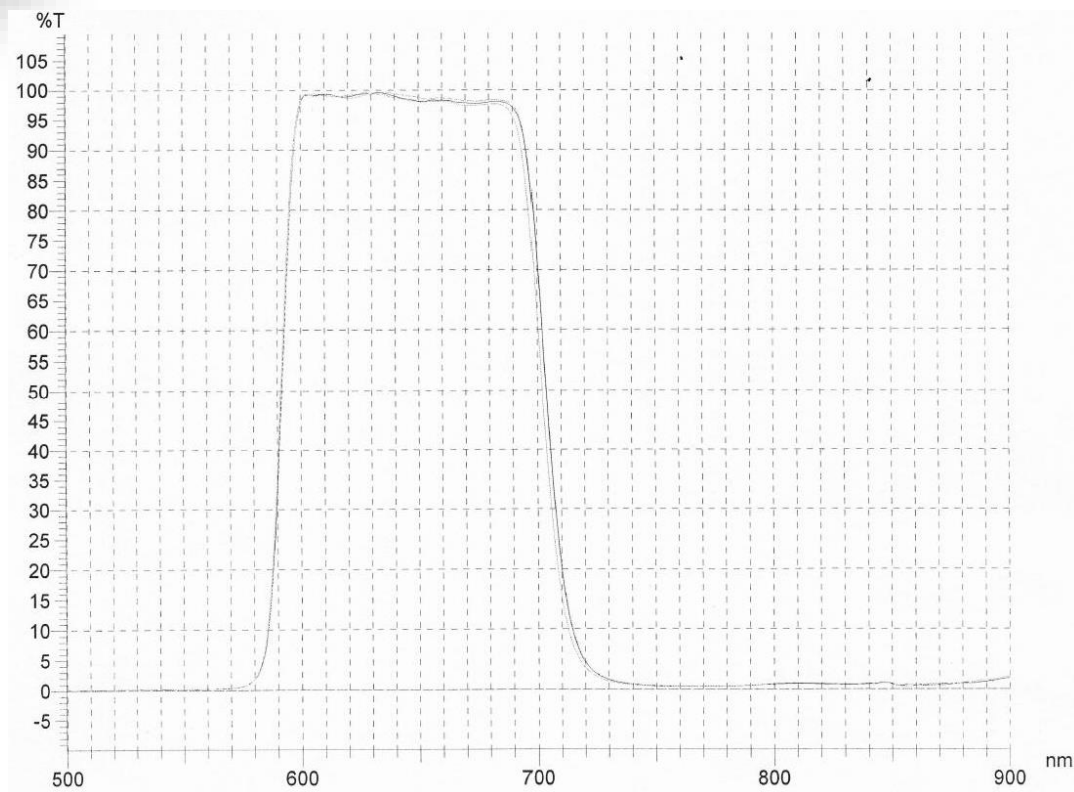


- 光纤熔接机镜头
- 用于光纤精准焊机
- 能识别纤芯
- 图为使用效果图

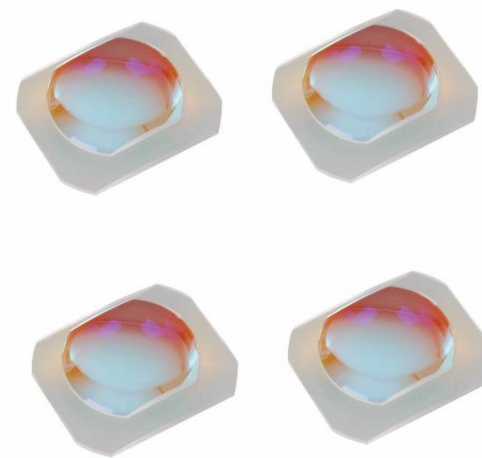




## 产品概览

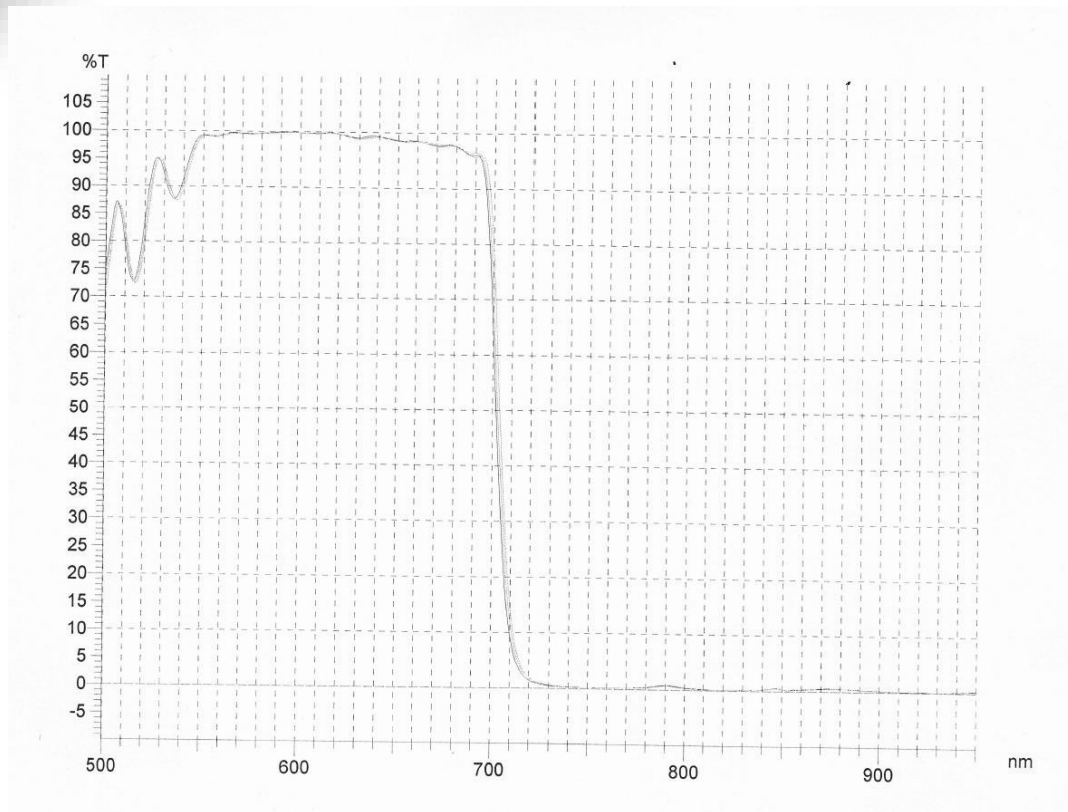


窄带滤光片

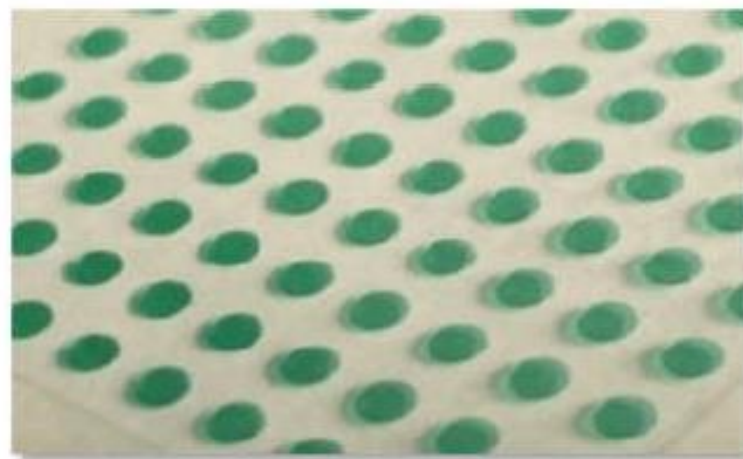




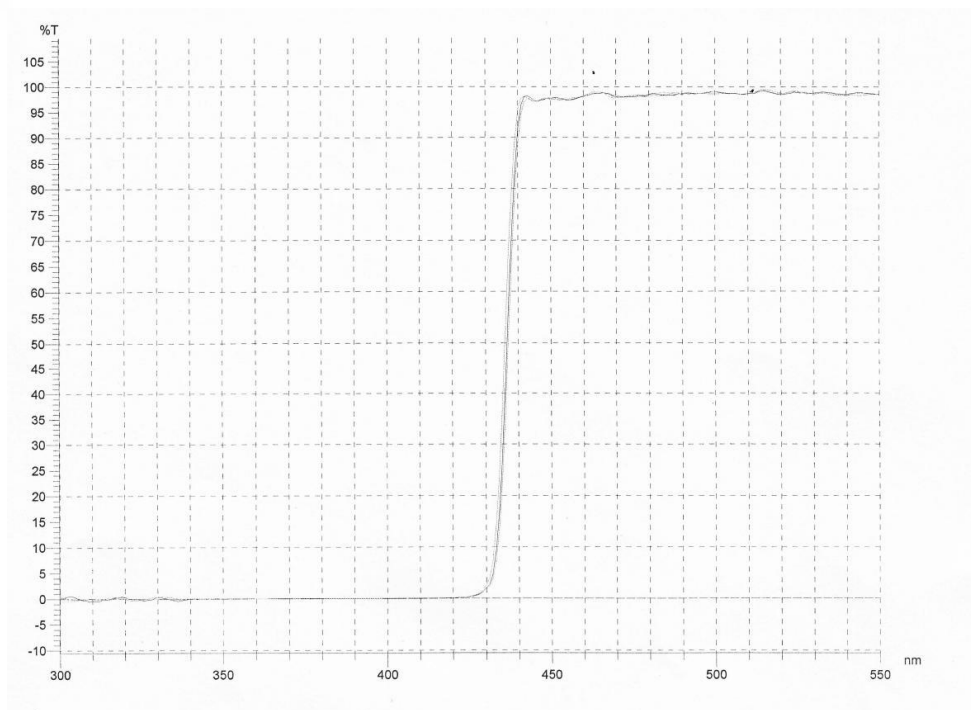
# 产品概览



红外截止滤光片





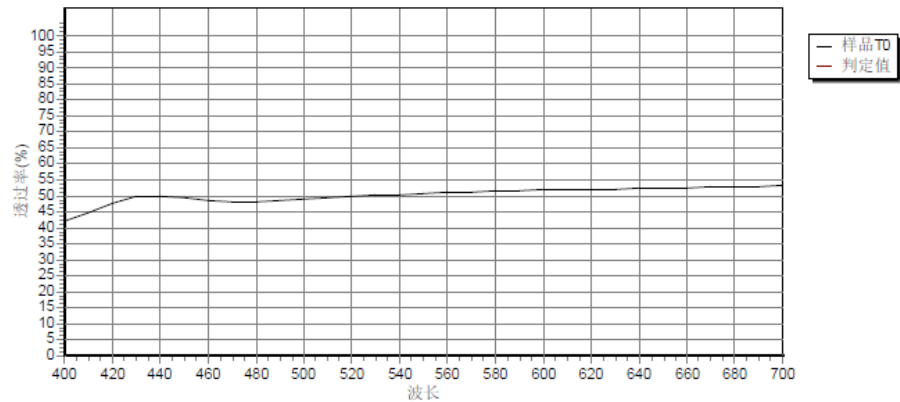


紫外截止滤光片

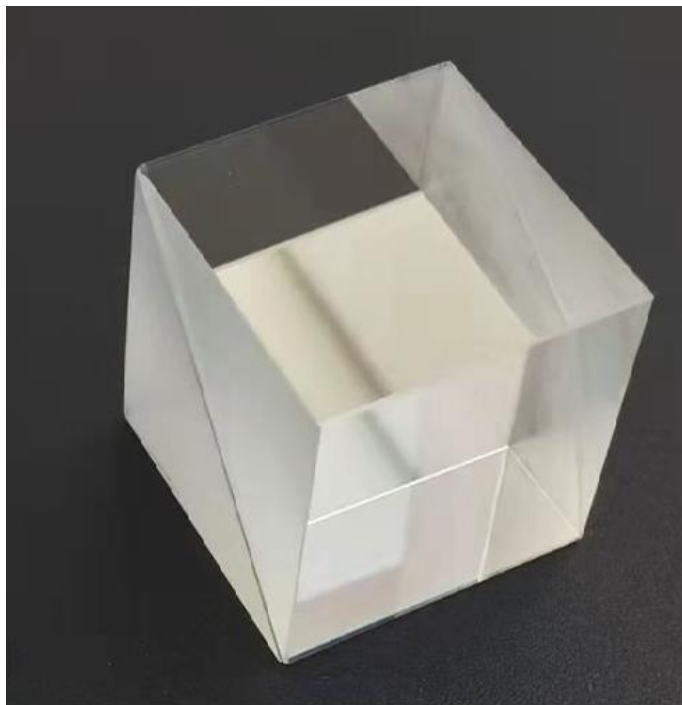


光谱分析测量报告

图表



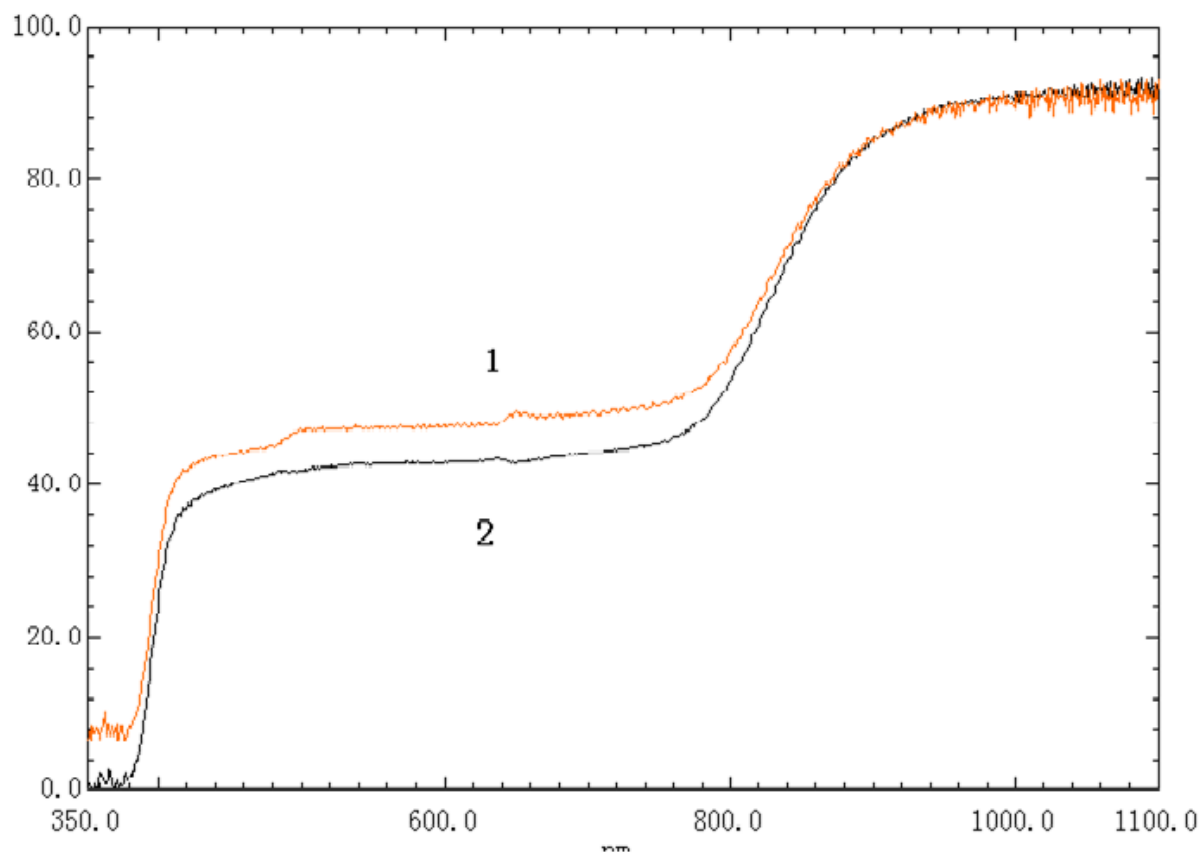
数据	波长	样品T0	判定值
	400.000	42.114	
	410.000	44.522	
	420.000	47.583	
	430.000	49.625	
	440.000	49.837	
	450.000	49.161	
	460.000	48.374	
	470.000	48.070	
	480.000	48.147	
	490.000	48.340	
	500.000	48.761	
	510.000	49.151	
	520.000	49.609	
	530.000	50.030	
	540.000	50.327	
	550.000	50.657	
	560.000	50.953	
	570.000	51.181	
	580.000	51.353	
	590.000	51.550	
	600.000	51.758	
	610.000	51.918	
	620.000	52.060	
	630.000	52.150	
	640.000	52.248	
	650.000	52.363	
	660.000	52.452	
	670.000	52.600	
	680.000	52.737	
	690.000	52.933	
	700.000	53.145	



50: 50分光棱镜



## 产品概览



线偏光片(1)、圆偏光片(2)透过率测试数据



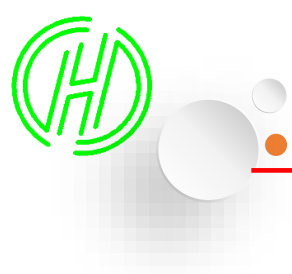
工业镜头用偏光镜





● 集团部分产品





# 欢迎光临指导