

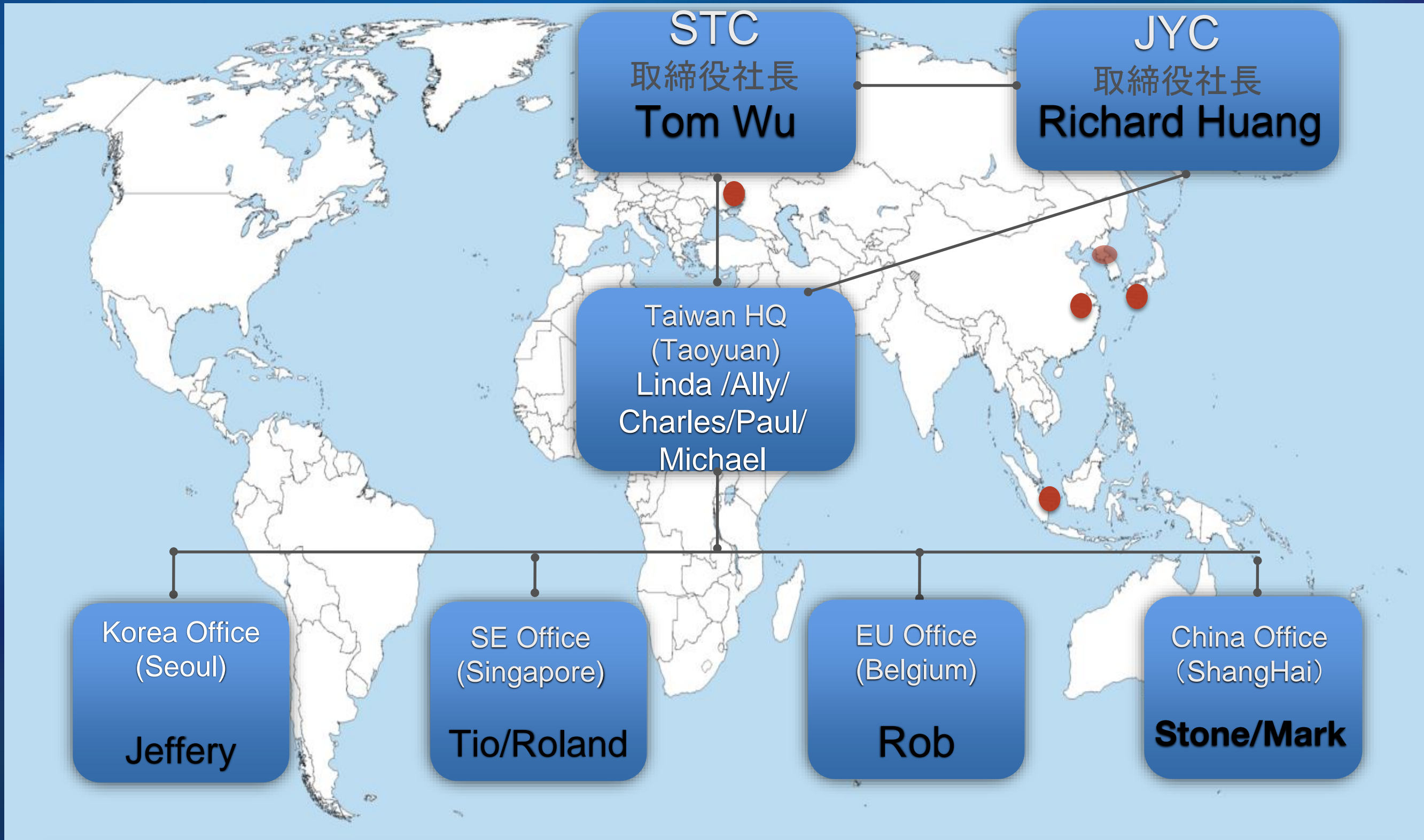


サプライソリューションズ提供の
Smart Thomas Corp.

2023



JYC & STC Organization Chart





2022年実績

30

顧客

15+

サプライヤー

100+

プロジェクト

\$150M

プロジェクト売り上げ
(USD)



About Us

STCは、PCBおよび自動車業界で、20年以上の経験を持つメンバーによって形成され、2015年設立されました。

STCは世界トップ2 EMSの代理店パートナーシップを持ち、台湾と中国の10社以上のPCBメーカーおよび部品メーカーと繋がりを持っています。

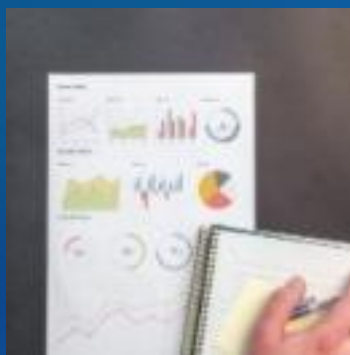
近い将来、お客様とSTCにとって有望なビジネスと利益を目指しています。

私たちSTCは、世界中様々な業界のリーディングカンパニーと仲良く関係を築いています。

私たちは、良好な関係とリソースを通じて、サプライヤーと顧客に、価値と利益をもたらすことを保証します。



– Bridge Between Customers and Manufacturers –



マーケティング

事業開発
サプライヤーチェーン開発
能力レビュー



サービス

ローカルサービス
FA / 手配
物流/配送
ワールドワイドサービス



エンジニアリング

設計レビュー
プレエンジニアリング
材料の選択/提案
能力レビュー/強化



生産/品質

資格/認証
品質システムの強化
歩留まり向上
OQC
信頼性



Our Customers

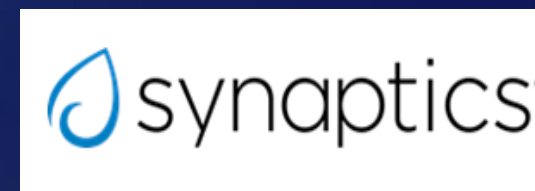
実装工場 (OEM/ODM)



パッケージング 工場



エンドユーザー





What we can supply

1. リジッド基板 (Rigid PCB)
2. サブストレート (Substrate)
3. ODM/OEM
4. メカニカルパーツ (Mechanical Parts)
5. RF/ アンテナ (Antenna)
6. ワイヤレスキー コンポーネント
(Wireless key Component)



Rigid PCB Suppliers List

Items	PCB Suppliers	Location	Capacity	Characters
			M2/Month	
1	ASK(奥士康)	CN HuNan/GuanDong /HuiZhuo	900,000	*中国トップ5 PCBメーカー *競争力あるコスト&消費者向けL/T、ミニLED PCB
2	FHT(高技)	TW	60,000	*ハイミックス少量 *テレコム、パワー
3	Hannstar (瀚宇博徳)	CN Jianing	670,000	*最大のNB PCBメーカー *消費者への競争力のあるコスト
4	Kintech (慶生)	TW	30,000	*少量多品種 *quick turn *HLC/HDI (インテル AVL テストボードサプライヤー)
5	SCC(深南)	CN ShenZhen	410,000	*政府が所有するCN No.1PCB工場 *HLC, Heavy Copper, R-F PCB *テレコム、自動車、航空宇宙
6	Pan (宏華勝)	CN Yantai	200,000	*フォックスコングループが所有 *消費者、特にHDI設計のモバイルデバイスにおける競争力のあるコストとL/T
7	XYDS(祥益鼎盛)	CN JianXi	900,000	*ALラミネートソリューションのリーディングカンパニー *主にミニLEDバックライトPCB、TVライトバーをサポートします

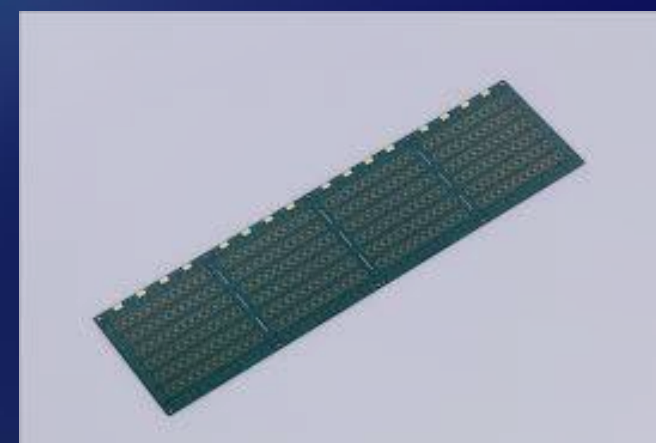
*サプライヤー名:A~Zからのランキング

* 中国拠点会社



Substrate Suppliers List

Items	Categories	PCB Suppliers	Location	Characters
1	Substrate	NanYa	TW/CN	FCBGA/FCCSP/CSP





OEM/ODM

Items	Suppliers	Categories	Location	Characters
1	Foxconn	ODM/OEM/ Assembly	China Yantai/ KunShan	Mechanical parts, PCBA , System assembly). JP biz BU , factory located at YanTai , good logistic to JP
2	Pegatron	ODM/OEM/ Assembly	China SuZhou Vietnam	Mechanical parts, PCBA , System assembly). BU office located in Tokyo , more focus on JP biz

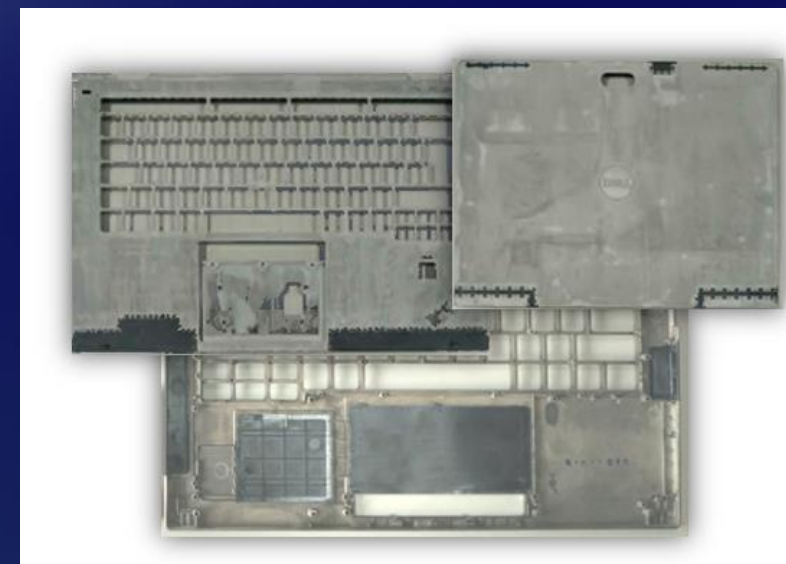
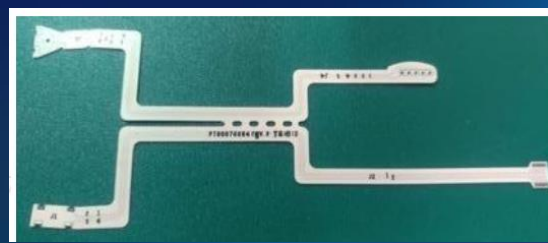


Smart Thomas Corporation



Mechanical Parts

Items	Suppliers	Categories	Location	Characters
1	TONGDA	ME /Thermal parts	China Xiamen/ Shenzhen/ Changshu/ Hongkong	1.Die Casting 2.Stamping 3.CNC 4. Mg-Al 5.ROT treatment
2	Foxconn	ME /Thermal parts	China Yantai/ KunShan/ Foshan	1.Die Casting 2.Stamping 3.CNC 4. Mg-Al 5.ROT treatment





RF/Antenna

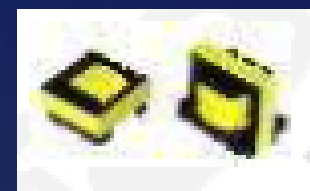
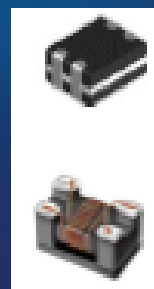
Items	Suppliers	Categories	Location	Characters
1	INPAQ	Antenna	China SuZhou	1. PC Ant 2. 5G mmWave Ant 3. LCP Ant 4. NFC 5 Vehicle Ant
2	Speed	Antenna/ Finger print	China HueiZhou	1. PC Ant 2. 5G mmWave Ant 3. LCP Ant 4. NFC





Wireless key Component

Items	Suppliers	Categories	Location	Characters
1	ASE	SiP Module	Taiwan	<ol style="list-style-type: none"> 1. TWS 2. AIoT 3. WiFi/BT 4. WiFi+BT Combo
2	INPAQ	Inductor/ Filter	Taiwan	<ol style="list-style-type: none"> 1. RF inductor/Air Coil/Balun 2. Common mode filter/Bead 3. Line filter/Transformer 4. Power Inductor/Choke





Camera Lens

- Sphere Glass
- Plastic
- Film



PWBメーカーの代理(Sales Rep.)としてSTCを導入するメリット

- 1.技術：STCチームにR&Dと設計エンジニア等のPWBに専門知識を持つ人材を参加させ、新しいプロジェクトの初期に量産前の設計を検討し、客先からの資料を解析し、客先とサプライヤー間の設計問題におけるコミュニケーションをサポートすること等で全体コストの低減と効率向上が可能になります。(特に日本顧客と中国メーカー間の考え方と専門用語に差異が出る場合)。
- 2.品質：品質管理面
 - 2.1 STCは客先が導入初期にサプライヤーに工場管理を客先の期待に満足できるようなサポートを提供することで、Pre-Auditの実施による事前改善で監査と認定の所要時間を短縮すること。
 - 2.2 サンプル評価の時期にSTCはサプライヤーに評価の重点を指導することが可能で、キープロセスの良好コントロールにより評価用サンプルは客先が目指している時間内に合格で評価を完了させること。
 - 2.3 量産段階に起きた品質問題に対して、サプライヤーに改善対策レポートの提出を指導することで、必要な場合、サンプリング検査や全数検査を行うこと等により、短い時間内に正しい要因に特定するようにサプライヤーをサポートすることにより、双方の損失を低減し、歩留まりを良くさせることによるコストを低減すること。
- 3.レスポンス：客先側から様々な指示や要望対応に対して、STCは情報提供の正確さ及び効率化を確保するようにサプライヤーに着実にフォローアップしております。
- 4.デリバリー：サプライヤーの納期対応を管理することです。重要なプロジェクトに関して客先に毎日のWIP Monitorを提供することが可能で、原材料の調達をサポートすることです。



Thank You